





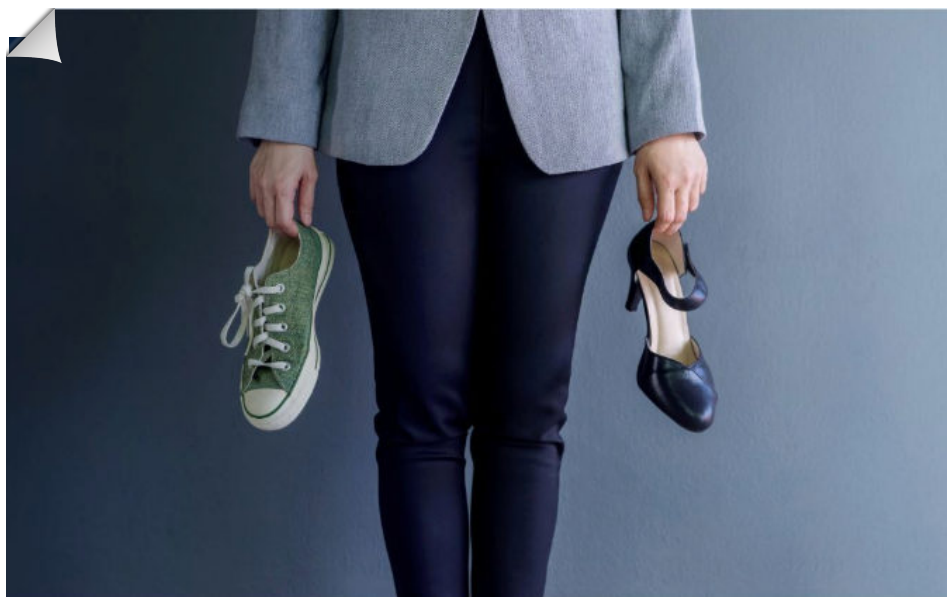
BBVA PLAN ESTARSEGURO

Un recibo dividido entre doce,
es menos recibo

GESTIÓN

Claves para fomentar la conciliación en su pyme

- Qué errores debe evitar al financiar su pyme
- Acelere su 'start up' de la mano de una gran empresa



POR CLARISA SEKULITS | MADRID

Actualizado: 30/01/2018 19:03 horas

 comentarios

ÚLTIMA HORA



12:28 B&B se refuerza en España y suma siete hoteles a su cartera

12:01 Francisco González advierte de que los gigantes de Internet amenazan la estabilidad financiera

11:44 De la Serna defiende el veto al traspaso de la AP-9 porque "es de la red estatal"

Twitter

195

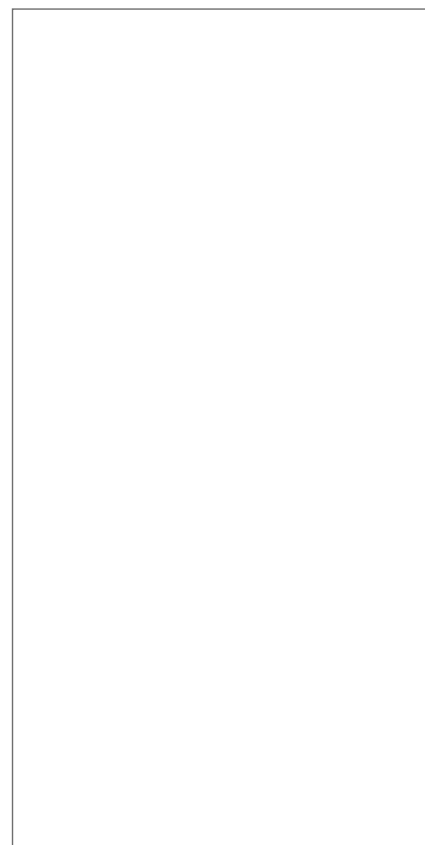
Promover la calidad de vida de los empleados beneficia a la empresa y ayuda a retener el talento. La flexibilidad de horarios y el teletrabajo son algunas de las medidas más efectivas.

PUBLICIDAD

Suscríbete

Competir con las grandes empresas a la hora de retener el talento no es tarea fácil. Pero hay algo que cualquier empresa puede hacer, independientemente de su tamaño y su músculo financiero: mejorar la conciliación entre la vida personal y laboral. Este tipo de medidas redunda además en beneficio de la empresa. Según un estudio de Sodexo Beneficios e Incentivos, el 86% de los responsables de pymes cree que promover la calidad de vida de los empleados eleva su productividad. Y el 70% afirma incluso que incrementa los resultados financieros. "Conciliar la vida personal y la laboral aumenta el compromiso del trabajador, su orgullo de pertenencia y, con ello, la fidelización, la capacidad de realizar esfuerzos y sobreesfuerzos y la calidad en la prestación de su servicio", dice Roberto Martínez, director de la Fundación Masfamilia.

El problema es que sólo el 49 % de las pymes encuestadas cree que puede competir en esta área con las grandes empresas. ¿Qué medidas tienen a su alcance?



LO MÁS LEÍDO



Expansion.com

Pymes

- 1 Rebajas en Bolsa: Los cinco valores que cotizan con más descuento
- 2 Santander España se trasladará a su nueva sede cuando acabe la adhesión al ERE
- 3 Los mayores de 65 años activos podrán cobrar el salario y toda la pensión
- 4 Los valores españoles por los que apuestan los fondos más rentables
- 5 Vender su casa con ganancias y no pagar la plusvalía

AdChoices

ANTICIPATE Y DISFRUTA A LO CUBANO

Hasta un **30% DTO**

MELIÁ CUBA RESERVA

BUSCADOR DE EMPRESAS

> [Ver directorio de autónomos](#)

- **Horario flexible:** Como explica Martínez, la flexibilidad de horarios, junto con la posibilidad de trabajar a distancia, "son medidas que llegan a la gran mayoría de la plantilla y requieren de poca inversión". Pero para implementarlas es fundamental que se produzca un cambio de mentalidad en la pyme. Los expertos señalan que muchas empresas españolas adolecen de una cultura de presentismo, en la que se fomenta que los empleados se encuentren físicamente en su puesto de trabajo incluso cuando no es realmente necesario. En su lugar, José Manuel Casado, responsable de 2.C Consulting, recomienda poner el foco en los resultados. "Para ello hay que establecer cuáles son los principales objetivos de la compañía. Por ejemplo, generar valor para el cliente e incrementar las ventas. Después se analiza qué acciones están vinculadas a estos objetivos y se pone en marcha un sistema de evaluación anual", explica Casado. También es importante que la empresa esté tecnológicamente preparada para permitir el teletrabajo.
- **Beneficios sociales:** Otra forma de mejorar la calidad de vida de los trabajadores es ofrecerles la posibilidad de obtener una retribución flexible. Iniciativas como los cheques restaurante o los cheques guardería les permiten optimizar su salario desde el punto de vista fiscal, ya que están exentos del pago del IRPF (en el caso de los cheques restaurante, hasta 11 euros diarios). Por otro lado, algunas empresas ofrecen a sus empleados vales canjeables por todo tipo de servicios que ayudan a que su vida sea más fácil: desde la tintorería, hasta el cuidado infantil y la limpieza del hogar.
- **Formación y tiempo libre:** La realización de cursos de formación en horario laboral permite motivar a los empleados, a la vez que mejora su productividad. Los idiomas y el uso de las nuevas tecnologías son los temas más recurrentes. Lo mismo ocurre con el deporte y otras actividades que los empleados suelen realizar en su tiempo libre. "Organizar acciones de voluntariado con una ONG permite que puedan satisfacer una necesidad propia de su vida personal como es la de ayudar a los demás", comenta Beatriz Ardid, gerente de PeopleMatters.
- **Salud:** Cuidar de la salud de la plantilla no sólo mejora su calidad de vida. También contribuye a reducir el absentismo laboral. Las medidas en este campo son muy variadas: desde la organización de cursos para dejar de fumar hasta la incorporación de alimentos más saludables en las máquinas de vending.

El incentivo de los beneficios sociales

La empresa de componentes electrónicos [SCP Sintorsa](#) ha experimentado un crecimiento exponencial en los últimos años, hasta alcanzar los 200 trabajadores. "Antes, la relación con los empleados era más directa. Pero a medida que fuimos creciendo se fue perdiendo esa relación de tú a tú, así que decidimos hacer una encuesta de clima laboral", comenta Ana García, consejera delegada de la compañía. Según los resultados, una de las principales preocupaciones de la plantilla era el salario. "Como en ese campo no podíamos hacer tanto esfuerzo, optamos por los beneficios sociales: 'ticket' restaurante, seguros médicos, cheques guardería y tarjetas transporte", explica. Esta parte de la remuneración cotiza a la Seguridad Social, al igual que la dineraria, pero el trabajador no paga por ella en el IRPF. "Empezamos hace un año y la acogida ha sido muy buena".

AYUDAS E INCENTIVOS



Sector

-Seleccionar uno o varios-

Agrario
Agroalimentario
Agua

Ámbito de aplicación

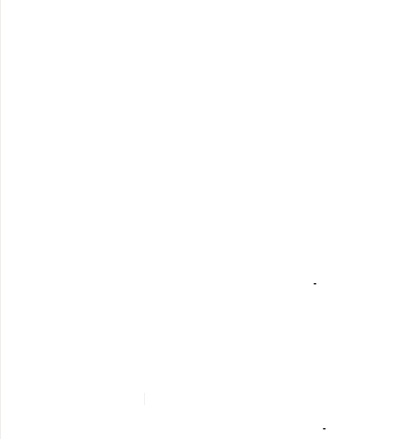
-Seleccionar uno o varios-

Andalucía
Aragón
Canarias


Borrar **Buscar**

OTRAS NOTICIAS DE INTERÉS

ETOOLS



Cuidado de Ancianos

 100% Clientes satisfechos

DESTACADOS

IBEX 35	Renta 2015
Prima de Riesgo	Convertor de Moneda
Calculadora de Sueldo	Comparador Depósitos
Diccionario Económico	Programación TV

Por otro lado, apuestan por que los horarios no sean óbice a la hora de conciliar. "El turno de fábrica es de 7:15 a 15:30 y los empleados de oficina disponen de diferentes horarios en función de sus necesidades. Además, tienen flexibilidad para la entrada y la salida", dice.

TE RECOMENDAMOS



Así fue la parada en 'boxes' del Maserati...
Nauta360



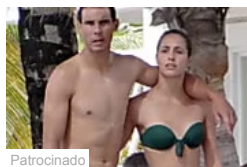
¿Por qué Suiza y Canadá son los...
Expansión



Cuatro miembros de la familia Ortega entre...
Papel | EL MUNDO



El año que Amancio Ortega perdió 5.000 millones
Papel | EL MUNDO



Patrocinado
Detalles de la vida de Nadal que no vas a creer desafiomundial



Patrocinado
Cómo bajar de peso sin hacer dieta (hacer esto todas las mañanas)
Info Bienestar
recomendado por

Contenido Patrocinado por L'Agora

ADS

ADS

Conduce el Nuevo Polo por solo 6€/día con MyRentingPolo NoWorries

Del 7 al 10 de febrero: condiciones exclusivas para vehículos en stock. Insíbete4 Días Peugeot Profesional

¡Suscríbete! a **Expansión** ➔

OFERTA ESPECIAL SAN VALENTÍN
25% DTO + ELIGE UNO DE NUESTROS 4 REGALOS



Comentarios

Para comentar o valorar, por favor [inicie sesión](#)

Te atreves, cuando te lo ponen **fácil**

Hazte cliente ahora

Otras webs de Unidad Editorial ▾

Masters -Escuela Unidad Editorial	Coches - Marcamotor.com	Unidad Editorial	Farmacia - Correo Farmacéutico
Cuídate Plus	Medicina - Diario Médico	Trabajo - Expansión y Empleo	Hemeroteca
Expansión en Orbyt	El Mundo	F1 - Marca	Ocio - Tiramillas
Madrid Fashion Week	Noticias de Agencias	Directorio Empresas	Directorio Autónomos
Directorio Ejecutivos	Diccionario Económico	Foro Legal en Pórtico Legal	Tienda de Golf
Fuera de Serie	Suscripciones Expansión	Búho	Marca
Marca Apuestas	Marca eSports		
